



保護並保衛本地開放空間

Puente Hills棲地保護局管理約3,886個噴泉的公共開放空間，普安提山保護區，包括Turnbull峽谷、Hacienda山、Sycamore峽谷、Hellman公園、Arroyo Pescadero和Powder峽谷。Puente Hills棲地保護局援助野火卡防備工作和事故響應，在其服務區域與三名巡邏員補償合同，提供巡邏服務。

需要額外的資金來滿足當前的營運和需求

Puente Hills棲地保護局目前正面臨持續的結構性赤字。為了維持棲息地局的財務健康狀況，近年來已經進行了預算削減。一些職位沒有資金支持，許多服務和項目也被削減。

即使野火季節延長並增加了社區安全的擔憂，但現有的項目和服務水平並不能滿足當前的需求。如果沒有額外的穩定資金來源，棲息地局將被迫進行額外的削減，可能包括減少巡邏員工工作人員和限制個人和家庭的訪問。

社區設施區

雖然尚未做出最終決定，但Puente Hills棲地保護局正在考慮成立一個名為社區設施區Community Facilities District (CFD) 的法律實體。該CFD將允許棲息地局探索本地資金選項，包括對指定地理區域的不動產徵收特別稅。措施的首要目標包括保護和維護保留地的安全和清潔，防止野火以及保護和維護自然土地和棲息地。關鍵項目將包括：



清理緊急通道道路以供應急人員使用



防止無家可歸者露營、破壞行為和非法傾倒，以保護當地的自然。



維護自然棲息地，包括Hacienda山、Turnbull峽谷、Sycamore峽谷、Hellman公園、Arroyo Pescadero和Powder峽谷。



維護巡邏人員巡邏，以確保火災安全，維護山丘和步道的安全，並提供緊急回應。

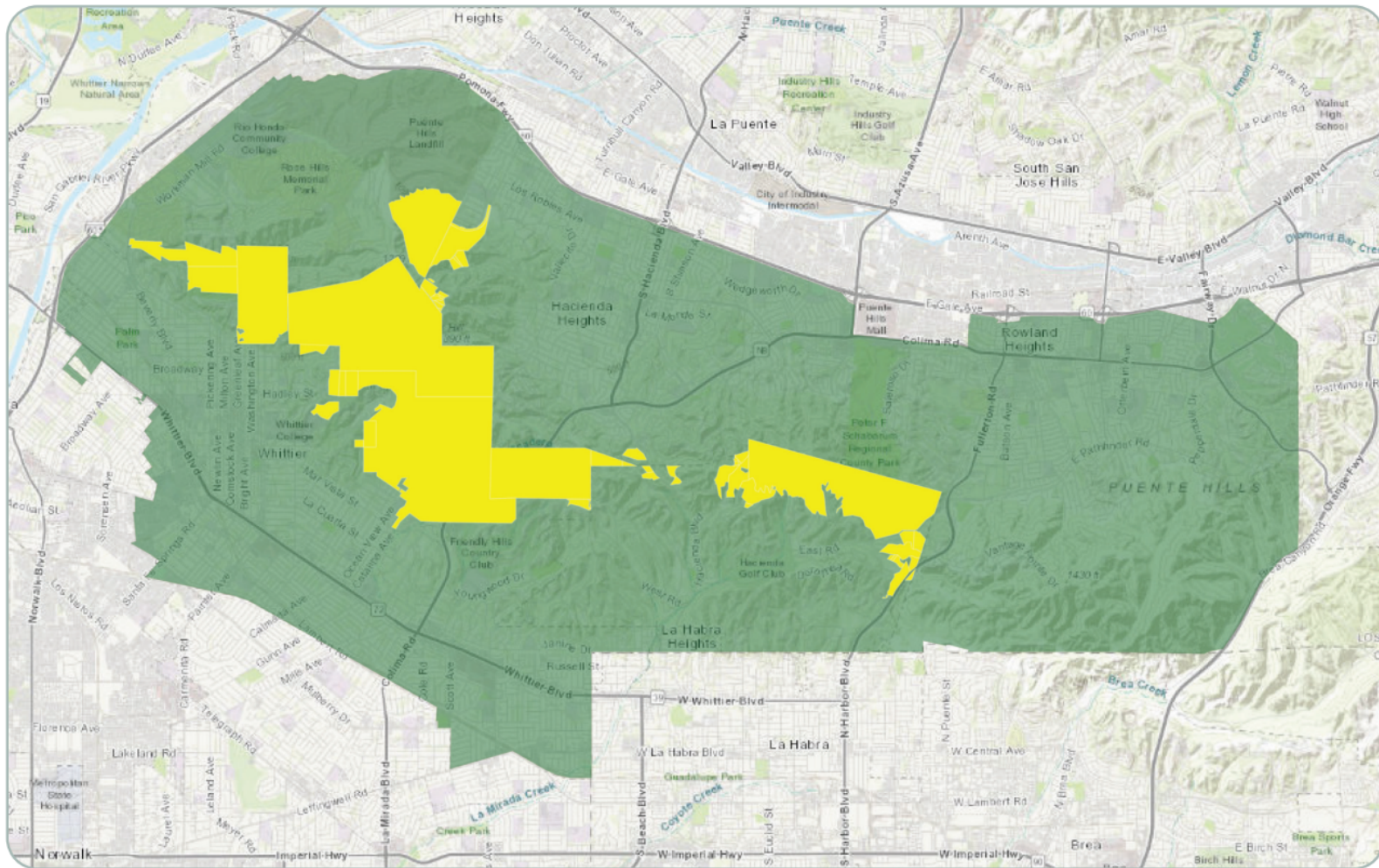
需要嚴格的營養制定



潛在的措施將包括嚴格的財政補貼條款，包括：

- 所有資金將在本地控制，不得被加州政府佔用或用於其他目的。
- 每年進行審計和公開財務揭露，以確保資金的正確使用。

擬議的社區設施區CFD 區域

目前正在考慮的 CFD 邊界將包括Whittier市、La Habra Heights市、Hacienda Heights、Rowland Heights和Workman Mill。



-  Puente Hills 棲地保護局擁有/管理的地
-  擬議邊界

了解更多

隨著棲息地局繼續評估保護和保衛自然地區以及增加社區安全的選項，我們希望得到您的意見。想要了解更多信息，請訪問 www.habitatauthority.org。